

Jé, to se mi líbí!

Aneb jak navrhnout aplikaci,
aby se dala opravdu používat....

Pavel Šuk

Ředitel pražského vývojového centra
Sun Microsystems



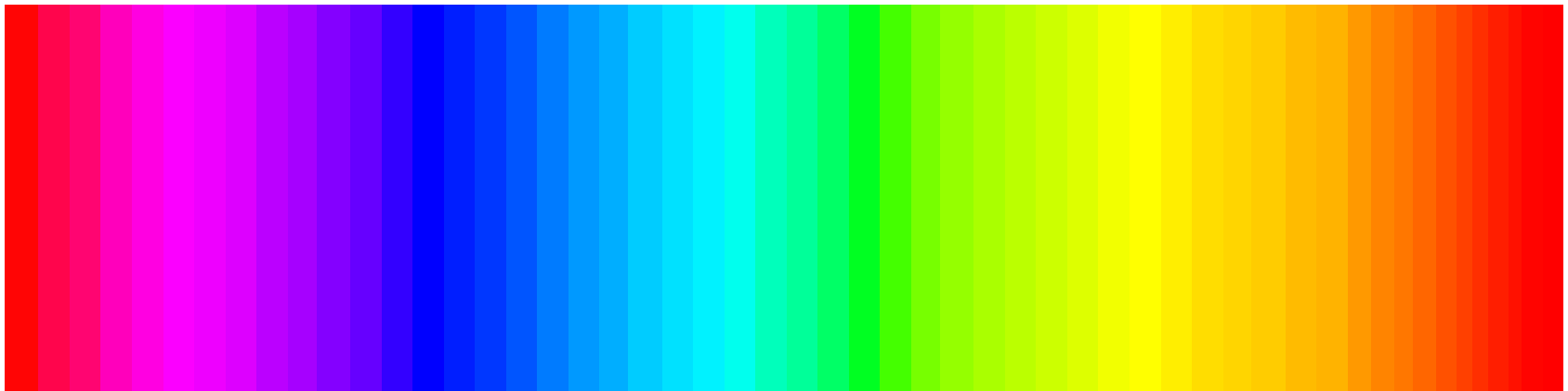
Líbí-nelíbí?

Proč se nám s některými
programy pracuje dobře
a s jinými zase ne?



Proč se nám něco líbí?

- První dojem
 - > Barvy, jejich kombinace
 - > Formát, tvar, písmo
 - > Móda, originalita, zvyk



Proč se nám něco líbí?

- Obsah a funkcionality
 - > Je tam co hledám?
 - > Dělá to, to co čekám?
 - > Rozumím tomu jak se to chová?
 - > Neštvete mne ten program?



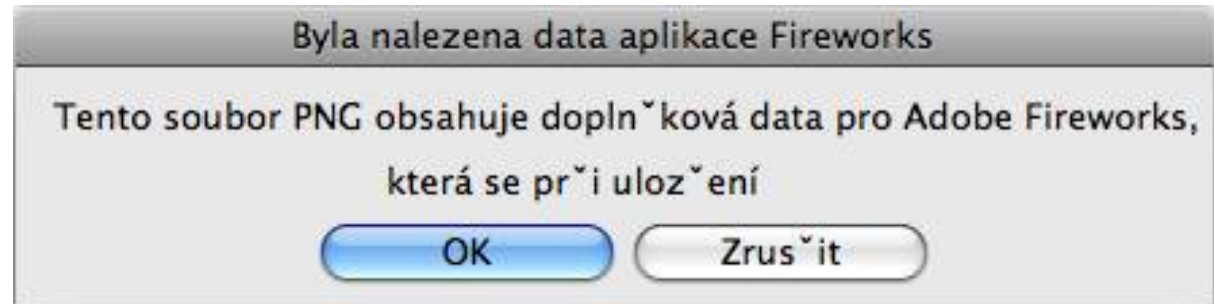
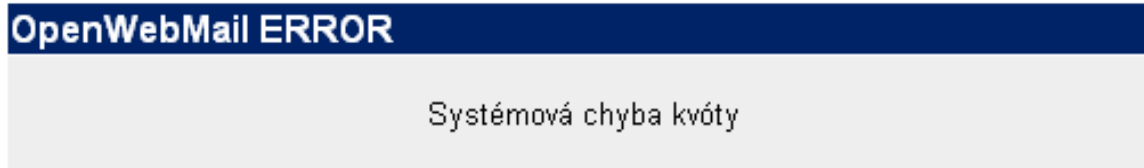
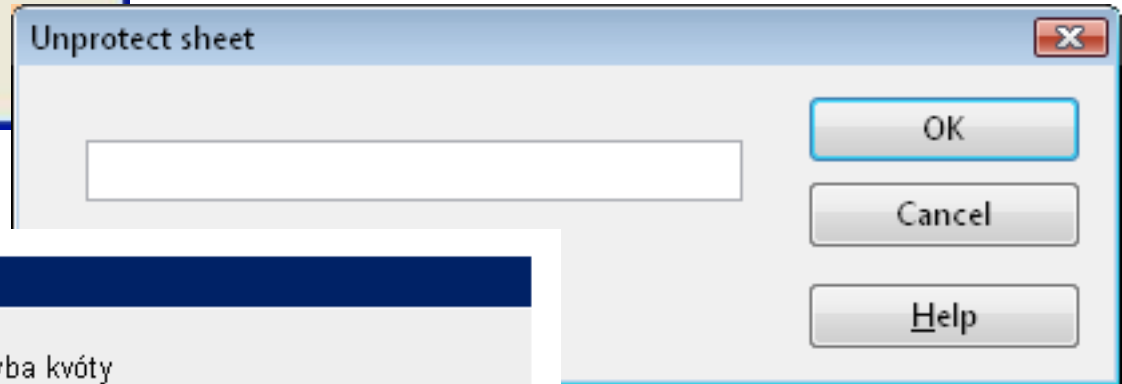
***Použitelnost
(Usability)***

Použitelnost (usability)

- *Definice*
 - > *Design produktů na základě psychologických a fyziologických potřeb a možností*
- Co je důležité
 - > Snadnost a přehlednost – zvláště poprvé
 - > Rychlost a přístupnost hlavních funkcí
 - > Zapamatovatelnost, doba nutná k naučení
 - > Chybovost a schopnost zotavit se z chyb
 - > Pocit z používání (emoce)

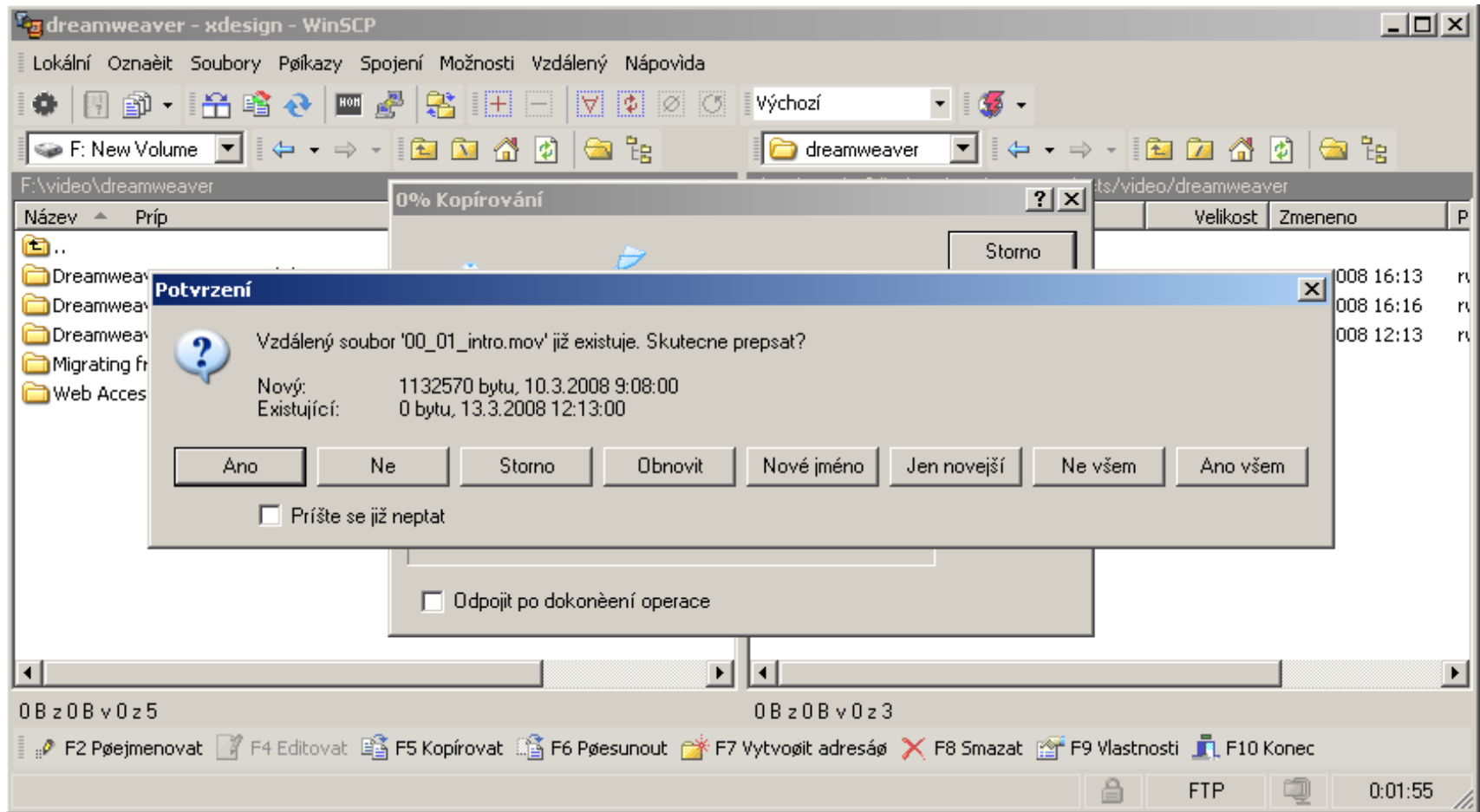
Jak se vyvarovat chyb?

- Čitelné
- Srozumitelné



Jak se vyvarovat chyb?

- Nedávat příliš volnosti



Jak se vyvarovat chyb?

- Méně je více

Jeep

FIND A DEALER

It's easy to locate a dealer. 1. Click and hold box number 1 to select your search by Zip Code, City, Dealership Name or State. 2. Enter the Zip Code, City, or Dealership Name in the box marked number 2. 3. If searching by State only, select the state from the pull-down menu in box number 3. **If choosing to search by city or state, type the city in box 2 then select a state in the box marked number 3 to make your search complete. 4. Once finished, simply click the "Search" button.

Search by: **Enter Zip Code, City, or Dealership name:**

Select a State: **SEARCH FOR A DEALER**

If you are a member of the U.S. Military, an executive, or a diplomat living outside the U.S., [click here](#) for special options.

převavní cyklus zásilky pro číslo zásilky 1381 5001395650 v

In time with business.

datum čas	depo město	typ skenu číslo rozvozové soupisky	Země • ZIP - PSČ • trasa	číslo vozu	code - číslo
10.07.2007 14:35	1381 Ricany (CZ)	vzvednutí	CZ • 16000 • 1391	155	109

vysvětlení použitých termínů
109 = DPD CLASSIC Dobírka (D-COD)

Finanční cyklus >> NOVĚ HLEDÁNÍ 13815001395650 >>

Systém pro sledování zásilek DPD přístupný přes DELIstrack a data sledování zásilek vyvolávaná přes DELIstrack jsou soukromým vlastnictvím DPD. DPD dovoluje použití systému pro sledování zásilek jen pro zjištění stavu zásilek, které jste předali za účelem přepravy a doručení DPD, nebo které byly Vaším jménem za tímto účelem předány DPD třetí osobou, nikoliv ale pro jiné účely. Bez výslovného písemného souhlasu DPD nejste oprávněni poskytovat data sledování zásilek na webové stránce, jinak je reprodukovat, prodávat, rozmnožovat, ukládat, užívat nebo požívat k podnikatelským účelům. Přitom se jedná o osobní službu. Vaše právo na užívání systému pro sledování zásilek DELIstrack nebo dat sledování zásilek tedy není přenosné. Při porušujícím jednání může být odňato právo přístupu k DELIstrack a smazána hesla/uživatelská jména. Dále může mít porušující jednání trestněprávní následky. Přístupy na DELIstrack nebo užívání systému pro sledování zásilek / dat sledovaných zásilek, které nejsou v souladu s těmito smluvními podmínkami a probíhají bez souhlasu, jsou přísně zakázány.

Jak se vyvarovat chyb?



- Smysluplná navigace
- Správné používání
 - > barev
 - > symbolů
 - > grafiky
 - > formátů

Červená = nebezpečí

Jak se vyvarovat chyb?

- Prioritizovat co je důležité
- Zjednodušovat, nenudit, neobtěžovat



Poll /

What browser do you use?

Remus Stratulat (March 6, 2005)

What is the browser that you are using?

- IE (Internet Explorer)
- Mozilla (Suite)
- Netscape
- Opera
- Safari (Apple)
- Camino
- Firefox (formerly Firebird, formerly Phoenix)
- other

[Vote](#)

[Show Results](#)

Jak to dělají profíci



- Uživatelský výzkum (user research)
 - Definice interakcí (interaction design)
 - Grafický design (visual design)
 - Testování použitelnosti (usability evaluation)
-
- Přístupnost (accessibility)
 - Dokumentace



Sun Microsystems

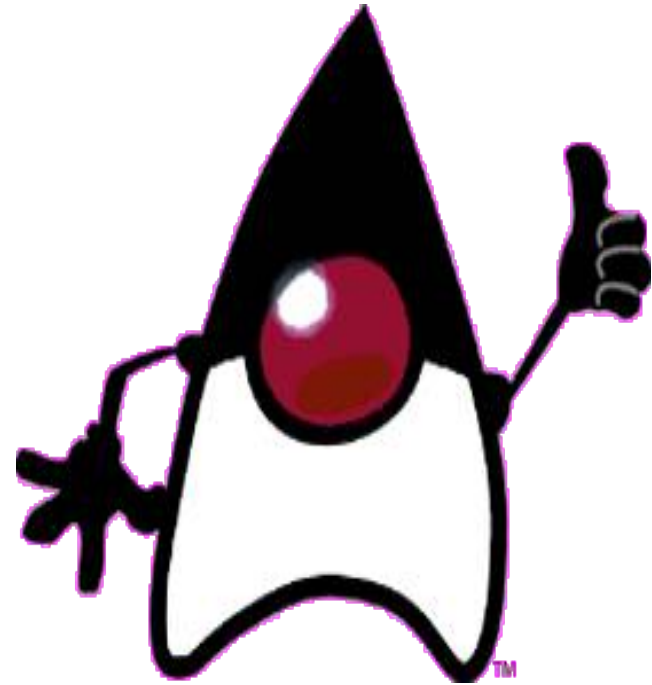


- Usability
 - > Spolupráce s ČVUT
 - > Projekty pro EU



Cena firmy Sun Microsystems

- Nápad
- Snadnost používání
- Vizuální zpracování



Cena firmy Sun Microsystems



E-mail: Heslo: [Přihlásit se](#) [O Galaktisu](#)

Hledat: V celém Galaktisu

[Registrovat](#)

[Moje hlavní](#) [Články](#) [Cvičení](#) [Školy](#) [Třídy](#) [Skupiny](#) [Fórum](#) [Soubory](#) [Profily](#)

Nacházíte se zde: [Galaktis](#) » [Nápověda](#) » [Služba pro rodiče](#)

Služba pro rodiče

Pokud jste rodič a máte školou povinné dítě, mohla by vám dobře posloužit služba pro rodiče. V zásadě jde o to, že se vy i vaše ratolest zaregistrujete na Galaktis a v nastavení si zvolíte (vy - rodiče), že zde na Galaktisu máte zaregistrované dítě. Až se dítě přihlásí, požádáme jej, aby potvrdilo, že jste opravdu jeho rodiče. Pokud to potvrdí, označení rodiče je hotovo a jste na nejlepší cestě využívat této služby naplno.

Vám (rodičům) se od té chvíle na vaší osobní stránce objeví možnost "doporučit dítěti". Pokud tuto možnost rozkliknete, budete moci doporučit dítěti článek nebo cvičení. Doporučíte-li mu cvičení a ono jej udělá, dozvíte se i výsledek.

Nenašli jste, co jste hledali? [Zeptejte se zde.](#)

Menu

[Nápověda](#)

[Video o Galaktisu](#)

...než se zaregistrujete...



[Vyzkoušejte si náhodné cvičení](#)

[Blog o vývoji](#)

[Nápověda](#)

[Nahlásit chybu](#)

[Odkazovat na tuto stránku](#)

[Doporučte Galaktis kamarádům](#)

Hledat: V [článcích](#) Hledat

[Rychlá navigace](#)

[Informace o Galaktisu a kontakt](#)

[Ochrana osobních údajů](#)

[Podmínky užívání](#)



Tip: [Vydělejte si díky Galaktisu](#)



Děkuji za pozornost!

Pavel Šuk

pavel.suk@sun.com

LinkedIn: PavelSuk

Facebook: Pavel Suk